



# CLANCARTY NEWS

LA LETTRE AUX PARENTS DE L'ÉCOLE MARIE D'ORLIAC



Octobre 2020 / Numéro 2

## A VOS AGENDAS !

### Du 5 au 12 octobre

Campagne de réinscription pour la rentrée 2020-2021

### Mercredi 14 octobre

Assemblée Générale de l'Amicale Marie d'Orliac

### Du 13 au 15 octobre

Élections des représentants des parents d'élèves au Conseil d'École et au Conseil d'Établissement.

### Du 16 octobre au soir au 2 novembre au matin

Vacances scolaires de la Toussaint

### Lundi 9 novembre

1<sup>er</sup> conseil d'école

## INFORMATIONS ADMINISTRATIVES

### Restauration scolaire

Le service de restauration scolaire reprendra le mercredi, après les vacances de Toussaint. Voici les horaires de sortie par bulles :

Bulles 1, 2 et 7 : **13h05**

Bulles 3 et 4 : **13h20**

Bulles 5 et 6 : **13h35**

### Inscriptions et réinscriptions à l'école pour la rentrée 2020

La campagne de réinscription des élèves du Lycée pour l'année 2020-2021 se déroulera **du lundi 5 au lundi 12 octobre**. Nous vous rappelons que vous devez procéder à la réinscription de votre enfant pour la rentrée, celle-ci n'est pas automatique.

La 1<sup>ère</sup> ouverture du serveur pour [les nouvelles inscriptions](#) aura lieu du 19 octobre au 22 novembre.

### Transferts géographiques ou pédagogiques

Si pour la rentrée 2021 vous souhaitez demander un transfert de votre enfant dans une autre de nos écoles primaires (Wix, South Kensington ou André Malraux) ou un transfert pédagogique de section, un document à compléter peut vous être envoyé. Merci d'en faire la demande à Virginie Kenneally-Miles ([contact.fulham@lyceefrançais.org.uk](mailto:contact.fulham@lyceefrançais.org.uk)). Ce document devra nous être retourné pour **le mardi 3 novembre**.

### Élections des représentants des parents d'élèves au conseil d'école et au conseil d'établissement

Les élections des représentants des parents d'élèves au conseil d'école et au conseil d'établissement ont lieu **du 13 au 15 octobre**. Vous avez reçu dans le cartable de votre enfant tous les documents nécessaires à



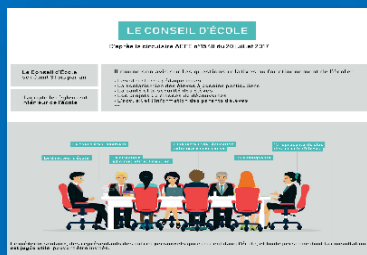
*Journée déguisée :*

*Vendredi 16 octobre*



*Inscriptions aux Ateliers*

*du 10 au 12 octobre*



*Fonctionnement du conseil d'école*

ce vote qui se déroule de manière électronique exclusivement. Une information complémentaire est disponible sur [le site internet du lycée](#).

## Conseil d'école du 1<sup>er</sup> trimestre

Le premier conseil d'école se réunira **le lundi 9 novembre**. Retrouvez une information sur le fonctionnement du conseil d'école sur [le site de l'école](#) ainsi que les comptes rendus des précédents conseils.

## Vacances scolaires de la Toussaint

Les vacances scolaires de la Toussaint auront lieu du samedi 17 octobre au dimanche 1<sup>er</sup> novembre inclus. Les cours reprendront le lundi 2 novembre au matin, **en présentiel**. Compte tenu des mesures de quatorzaine qui s'imposent au Royaume-Uni au retour de certains pays, dont la France, nous vous invitons à prendre les dispositions pour que vos enfants puissent venir en classe dès cette date du 2 novembre.

## ACTIONS ET PROJETS PÉDAGOGIQUES

### Fêtes des sorciers

**Le vendredi 16 octobre**, tous les enfants de l'école sont invités à venir déguisés ! Pour certaines bulles, des ateliers seront proposés tout au long de la semaine et cette journée viendra conclure en beauté ces festivités.

## ASSOCIATIONS DE PARENTS D'ÉLÈVES

### Inscriptions aux Ateliers

Les Ateliers redémarrent après les vacances de Toussaint. Les inscriptions auront lieu **du samedi 10 octobre à 9h00 au lundi 12 octobre midi**.

### Assemblée générale de l'Amicale Marie d'Orliac

L'Assemblée Générale de l'Amicale Marie d'Orliac aura lieu **le mercredi 14 octobre à 9h00** en visioconférence. Tous les parents de l'école sont invités à y participer (écrire à [Amicalemariedorliac@gmail.com](mailto:Amicalemariedorliac@gmail.com) pour obtenir le lien de la réunion).

### Calendrier des actions pour l'année scolaire

Le calendrier des actions et projets des associations de l'école est en complément de cette lettre.

Si vous souhaitez apporter votre aide pour l'une des actions, n'hésitez pas à contacter les référents des associations. Votre soutien et participation sont indispensables à la pérennité de ces projets.

### Nous contacter

Ecole Marie d'Orliac

60 Clancarty Road

London SW6 3AA

020 7736 5863

[contact.fulham@lyceefrançais.org.uk](mailto:contact.fulham@lyceefrançais.org.uk)

[vsmdo@lyceefrançais.org.uk](mailto:vsmdo@lyceefrançais.org.uk)

<http://www.lyceefrançais.org.uk/ecole-marie-d-orliac>